

**LOKAL MIESZKALNY NR 20**  
**Linin 32, gm. Góra Kalwaria**  
**dz. ewid. nr 13, obręb 0025 - LININ II**

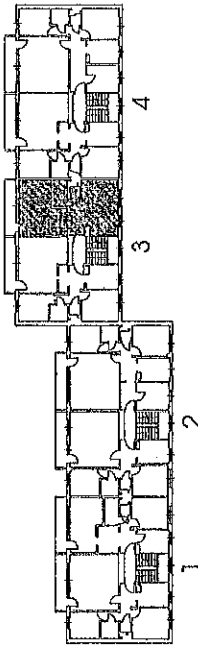
Lokal nr 20	
20.1	Pokój 18,83 m <sup>2</sup>
20.2	Pokój 10,72 m <sup>2</sup>
20.3	Kuchnia 6,53 m <sup>2</sup>
20.4	Toaletka 3,51 m <sup>2</sup>
20.5	WC 1,01 m <sup>2</sup>
20.6	Przedpokój 6,30 m <sup>2</sup>
Razem 46,90 m <sup>2</sup>	

Pomieszczenia przynależne	
20.01	Piwnica 5,47 m <sup>2</sup>
Razem: 52,37 m <sup>2</sup>	

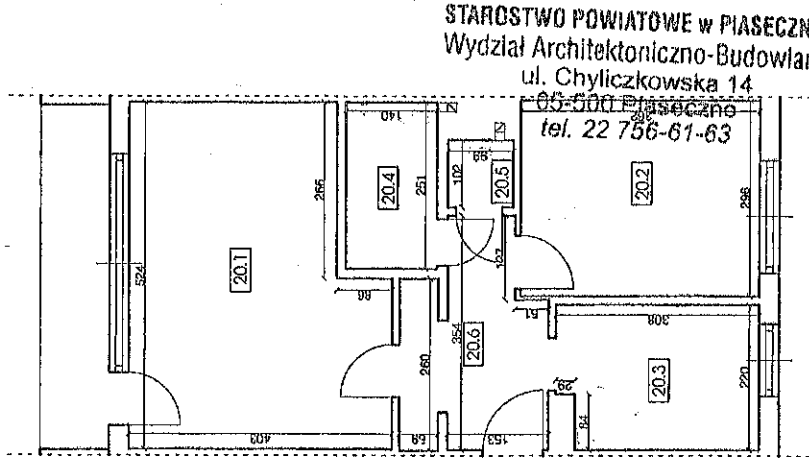
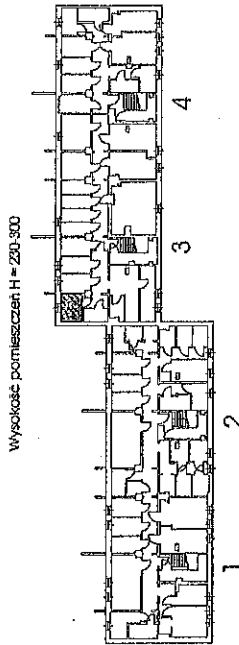
Wysokość udziału związanego z lokalem w nieruchomości wspólnej  
**5237/759724**

Rok oddania budynku do użytkowania: 1986 r.

Schemat usytuowania lokalu na kondygnacji - II piętro  
 Wysokość pomieszczeń H = 250



Schemat usytuowania piwnicy na kondygnacji - przyziemie  
 Wysokość pomieszczeń H = 200-300



STAROSTWO POWIATOWE W PIASECZNE  
 Wydział Architektoniczno-Budowlany  
 ul. Chyliczkowska 14  
 05-500 Piaseczno  
 tel. 22 756-61-63

*[Handwritten signature]*  
 Inż. JAROSŁAW...  
 Urządzenie...  
 W oparciu o...  
 W oparciu o...  
 karski...  
 Nr...  
 12.03.2015

sporządził

1. Pomiaru lokalu dokonano przy pomocy dalmierza HILTI w świetle wyprawionych ścian PN-70/B-02365
2. Lokal spełnia warunki techniczne pomieszczeń przeznaczonych na stały pobyt ludzi określone przepisami prawa budowlanego.
3. Lokal spełnia wymogi określone w art. 2 ustawy z dnia 24.06.1994 r. o własności lokali (tj. Dz. U. z 2000 r. Nr 80, poz. 903 z późniejszymi zmianami).
4. Przegrody spełniają wymogi ścian trwałych w rozumieniu w/w ustawy.
5. Sporządzono zgodnie z art. 1 a ust. 14 oraz art 1 a ust. 2 ustawy z dnia 22.06.1995 r. o zakwaterowaniu Sił Zbrojnych RP (Dz. U. z 2010 r. Nr 206, poz. 1367, z późn. zm.)