

LOKAL MIESZKALNY NR 32

Linin 32, gm. Góra Kalwaria

dz. ewid. nr 13, obręb 0025 - LININ II

Lokal nr 32	
32.1	Pokój 24,68 m ²
32.2	Pokój 7,94 m ²
32.3	Pokój 10,65 m ²
32.4	Pokój 12,01 m ²
32.5	Kuchnia 6,72 m ²
32.6	Łazienka 2,52 m ²
32.7	WC 1,11 m ²
32.8	Przedpokój 4,72 m ²
32.9	Przedpokój 1,02 m ²
Razem 71,37 m ²	

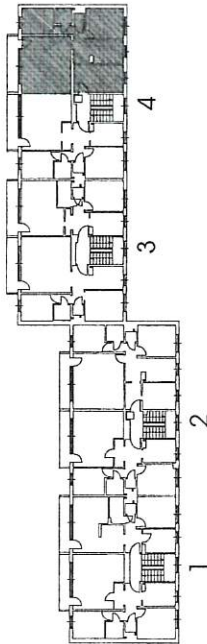
Pomieszczenia przynależne	
32.01	Piwnica 3,94 m ²

Razem:	75,31 m ²
Wysokość udziału związanego z lokalem w nieruchomości wspólnej	
7531/759724	

Rok oddania budynku do użytkowania: 1986 r.

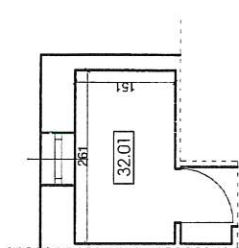
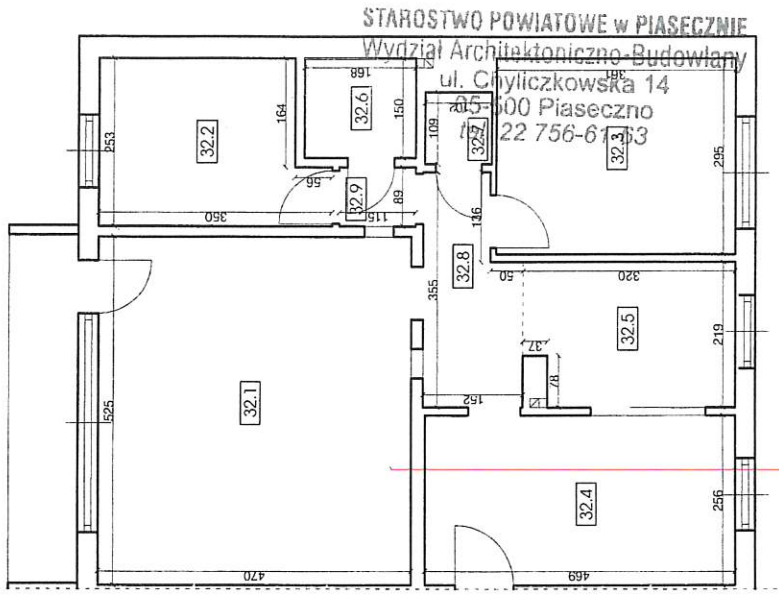
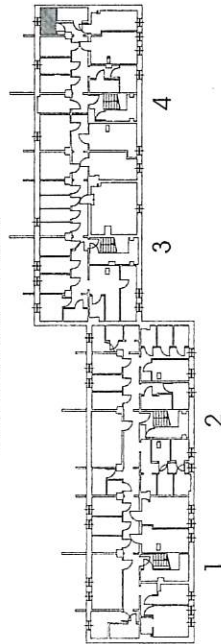
Schemat usytuowania lokalu na kondygnacji - IV piętro

Wysokość pomieszczeń H = 250



Schemat usytuowania piwnicy na kondygnacji - przyziemie

Wysokość pomieszczeń H = 230-300



STAROSTWO POWIATOWE w PIASECZNYM
Wydział Architektoniczno-Budowlany
ul. Chylickowska 14
05-000 Piaseczno
22 756-61 33

inż. Józef
Upewniam
W Opinie
KONIEC

12.03.2015

sporządził

1. Pomiaru lokalu dokonano przy pomocy dalmierza HILTI w świetle wyprawionych ścian PN-70/B-02365
2. Lokal spełnia warunki techniczne pomieszczeń przeznaczonych na stały pobyt ludzi określone przepisami prawa budowlanego.
3. Lokal spełnia wymogi określone w art. 2 ustawy z dnia 24.06.1994 r. o własności lokali (tj. Dz. U. z 2000 r. Nr 80, poz. 903 z późniejszymi zmianami).
4. Przegrady spełniają wymogi ścian trwałych w rozumieniu w/w ustawy.
5. Sporządzono zgodnie z art. 1a ust. 1 pkt 14 oraz art. 2 ustawy z dnia 22.06.1995 r. o zakwaterowaniu SH Zbrojnych RP (Dz. U. z 2010 r. Nr 206, poz. 1367, z późn. zm.)