

# LOKAL MIESZKALNY NR 40

## Linin 32, gm. Góra Kalwaria

### dz. ewid. nr 13, obręb 0025 - LININ II

Lokal nr 40	
40.1   Pokój	24,21 m <sup>2</sup>
40.2   Pokój	14,26 m <sup>2</sup>
40.3   Pokój	7,41 m <sup>2</sup>
40.4   Kuchnia	11,32 m <sup>2</sup>
40.5   łazienka z WC	4,20 m <sup>2</sup>
40.6   Przedpokój	7,68 m <sup>2</sup>
<b>Razem</b>	<b>69,08 m<sup>2</sup></b>

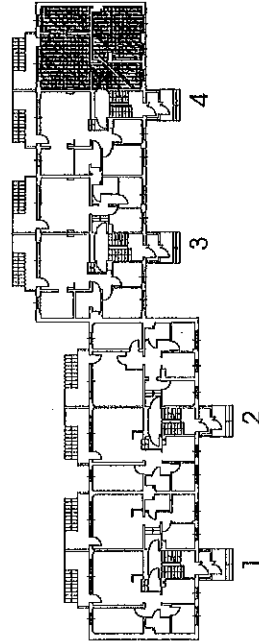
Pomieszczenia przynależne	
40.01   Piwnica	12,50 m <sup>2</sup>

<b>Razem:</b>	<b>81,58 m<sup>2</sup></b>
Wysokość udziału związanego z lokalem w nieruchomości wspólnej	
<b>8158/759724</b>	

Rok oddania budynku do użytkowania: 1986 r.

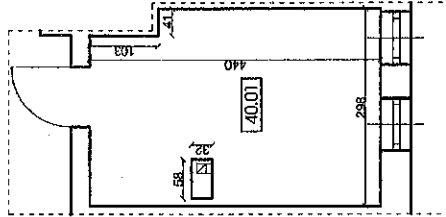
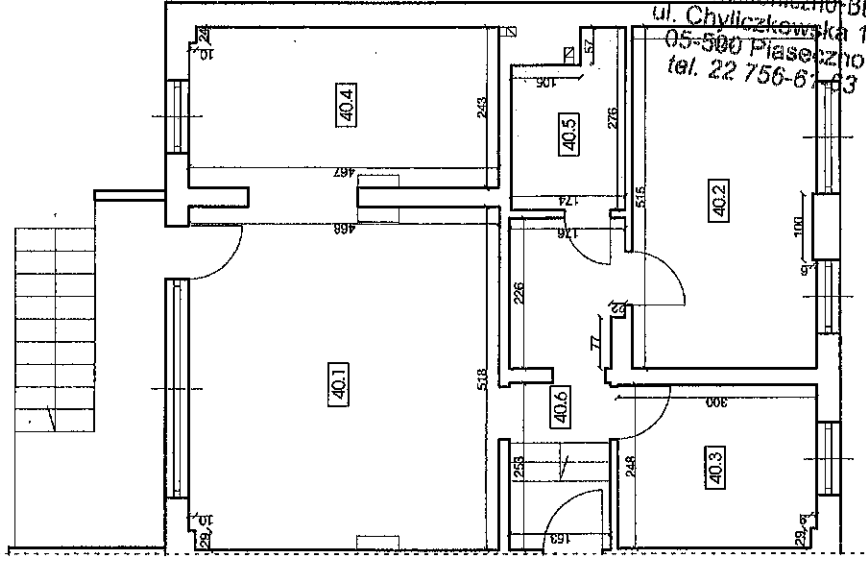
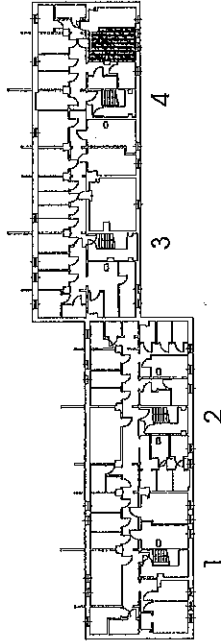
Schemat usytuowania lokalu na kondygnacji - parter

Wysokość pomieszczeń H = 300



Schemat usytuowania piwnicy na kondygnacji - przyziemie

Wysokość pomieszczeń H = 230-300



STAROSTWO POWIATOWE W PIASECZNYM  
Wydział Architektoniczno-Budowlany  
ul. Chylickowska 14  
05-500 Piaseczno  
tel. 22 756-67-83

*mgr inż. Jacek Rybak*  
Inżynier ds. projektowania  
w specjalności: Architektura  
w budownictwie mieszkaniowym  
Kolegium Projektantów  
A. Rybak i Wspólnicy

12.03.2015

sporządził

1. Pomiaru loku dokonano przy pomocy dalmierza HILTI w świetle wyprawianych ścian PN-70/B-02365
2. Lokal spełnia warunki techniczne pomieszczeń przeznaczonych na stały pobyt ludzi określone przepisami prawa budowlanego.
3. Lokal spełnia wymogi określone w art. 2 ustawy z dnia 24.06.1994 r. o własności lokali (tj. Dz. U. z 2000 r. Nr 80, poz. 903 z późniejszymi zmianami).
4. Przegrody spełniają wymogi ścian twardych w rozumieniu w/w ustawy.
5. Sporządzono zgodnie z art. 1a ust. 2 ustawy z dnia 22.06.1995 r. o zakwaterowaniu Sił Zbrojnych RP (Dz. U. z 2010 r. Nr 206, poz. 1367, z późn. zm.)