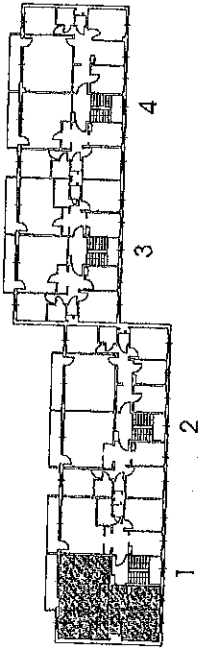


Rok oddania budynku do użytkowania: 1986 r.

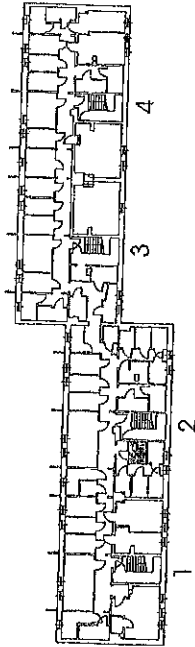
Schemat usytuowania lokalu na kondygnacji - IV piętro

Wysokość pomieszczeń H = 2,80



Schemat usytuowania piwnicy na kondygnacji - przyziemie

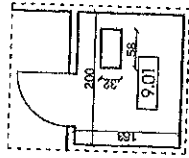
Wysokość pomieszczeń H = 2,00



Lokal nr 9	
9.1 Pokój	8,05 m ²
9.2 Pokój	22,26 m ²
9.3 Pokój	10,74 m ²
9.4 Kuchnia	6,62 m ²
9.5 Łazienka	2,65 m ²
9.6 WC	1,03 m ²
9.7 Przedpokój	8,13 m ²
Razem	59,48 m ²

Pomieszczenia przynależne	
9.01 Piwnica	3,07 m ²

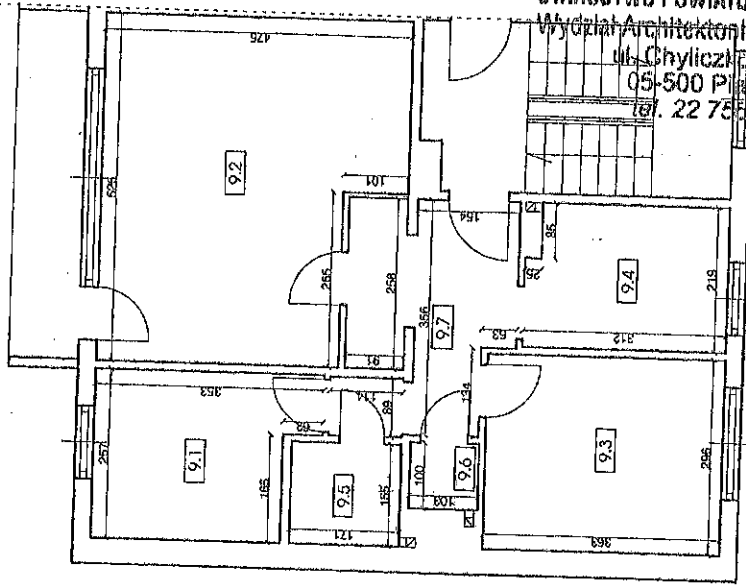
Razem:	62,55 m ²
Wysokość udziału związanego z lokalem w nieruchomości wspólnej	
6255/759724	



LOKAL MIESZKALNY NR 9

Linin 33, gm. Góra Kalwaria

dz. ewid. nr 13, obręb 0025 - LININ II



STAROSTWO POWIATOWE w PIASECZNYE
Wydział Architektoniczno-Budowlany
ul. Chylicka 14
05-500 Piaseczno
tel. 22 758 61-63

[Handwritten signature]
Data: 12.03.2015

12.03.2015

sporządził

(Dz. U. z 2010 r. Nr 206, poz. 1367, z późn. zm.)

1. Pomiaru loklu dokonano przy pomocy dalmierza HILLI w świetle wyprawionych ścian PN-70/B-02365
2. Lokal spełnia warunki techniczne pomieszczeń przeznaczonych na stały pobyt ludzi określone przepisami prawa budowlanego.
3. Lokal spełnia wymogi określone w art. 2 ustawy z dnia 24.06.1994 r. o własności lokali (tj. Dz. U. z 2000 r. Nr 80, poz. 903 z późniejszymi zmianami).
4. Przegrody spełniają wymogi ścian trwałych w rozumieniu w/w ustawy.
5. Sporządzono zgodnie z art. 1a ust. 1a ust. 1a oraz art. 1a ust. 2 ustawy z dnia 22.06.1995 r. o zakwaterowaniu Sił Zbrojnych RP (Dz. U. z 2010 r. Nr 206, poz. 1367, z późn. zm.)