

# LOKAL MIESZKALNY NR 32

## Linin 33, gm. Góra Kalwaria

### dz. ewid. nr 13, obręb 0025 - LININ II

Lokal nr 32	
32.1 Pokój	24,41 m <sup>2</sup>
32.2 Pokój	7,80 m <sup>2</sup>
32.3 Pokój	7,68 m <sup>2</sup>
32.4 Pokój	10,31 m <sup>2</sup>
32.5 Kuchnia	6,47 m <sup>2</sup>
32.6 Łazienka	2,55 m <sup>2</sup>
32.7 WC	0,94 m <sup>2</sup>
32.8 Przedpokój	9,77 m <sup>2</sup>
<b>Razem</b>	<b>69,93 m<sup>2</sup></b>

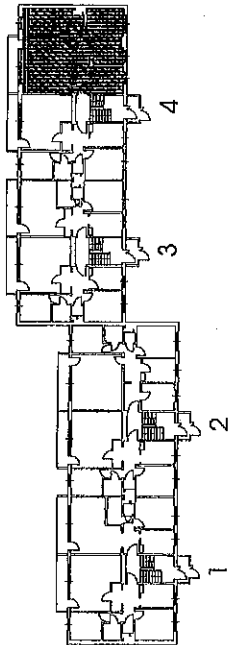
<b>Pomieszczenia przynależne</b>	
32.01 Piwnica	5,00 m <sup>2</sup>
<b>Razem:</b>	<b>74,93 m<sup>2</sup></b>

<b>Wysokość udziału związanego z lokalem w nieruchomości wspólnej</b>	<b>7493/759724</b>
---	--------------------

Rok oddania budynku do użytkowania: 1986 r.

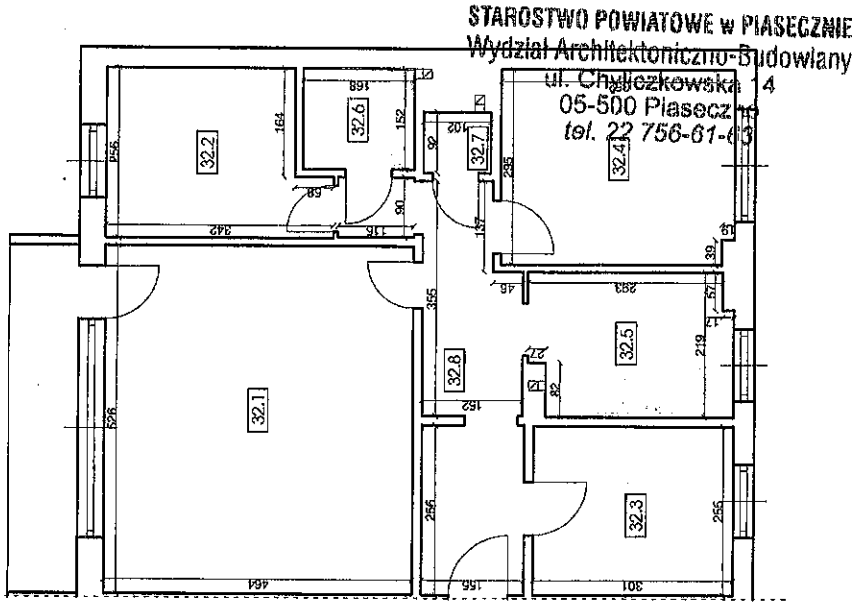
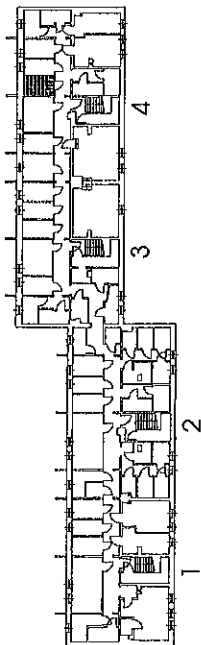
Schemat usytuowania lokalu na kondygnacji - parter

Wysokość pomieszczeń H = 250



Schemat usytuowania piwnicy na kondygnacji - przyziemie

Wysokość pomieszczeń H = 200



STAROSTWO POWIATOWE w PIASECZNE  
Wydział Architektoniczno-Budowlany  
ul. Chyżozkowska 4  
05-500 Piaseczno  
tel. 22 756-61-63

*inż. Józef Dymowski*  
Uprawnienia budowlane  
w specjalności: architektura  
konstrukcyjna  
Nr uprawnień: 1111/1994/1

12.03.2015

sporządził

Pomiaru lokalu dokonano przy pomocy dalmierza HILT w świetle wyprawionych ścian PN-70/B-02365  
Lokal spełnia warunki techniczne pomieszczeń przeznaczonych na stały pobyt ludzi określone przepisami prawa budowlanego.  
Lokal spełnia wymogi określone w art. 2 ustawy z dnia 24.06.1994 r. o własności lokali (tj. Dz. U. z 2000 r. Nr 80, poz. 903 z późniejszymi zmianami).  
Przeogrody spełniają wymogi ścian trwałych w rozumieniu w/w ustawy.  
Sporządzono zgodnie z art. 1a ust. 1 pkt 14 oraz art. 1a ust. 2 ustawy z dnia 22.06.1995 r. o zakwaterowaniu Sił Zbrojnych RP (Dz. U. z 2010 r. Nr 206, poz. 1367, z późn. zm.)