

LOKAL MIESZKALNY NR 10

Linin 32, gm. Góra Kalwaria

dz. ewid. nr 13, obręb 0025 - LININ II

Lokal nr 10	
10.1	Pokój 24,87 m ²
10.2	Pokój 7,84 m ²
10.3	Pokój 10,52 m ²
10.4	Pokój 8,11 m ²
10.5	Kuchnia 6,70 m ²
10.6	Łazienka 2,63 m ²
10.7	WC 0,92 m ²
10.8	Przedpokój 9,11 m ²
Razem 70,70 m ²	

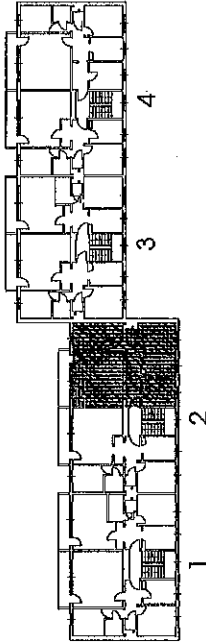
Pomieszczenia przynależne	
10.01	Piwnica 4,67 m ²

Razem:	75,37 m ²
Wysokość udziału związanego z lokalem w nieruchomości wspólnej	
7537/759724	

Rok oddania budynku do użytkowania: 1986 r.

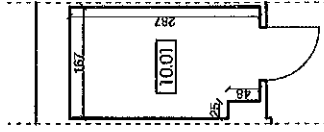
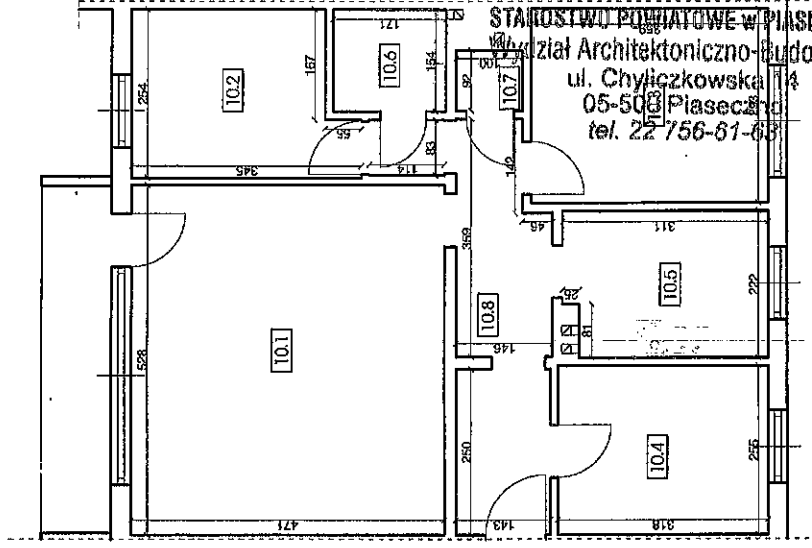
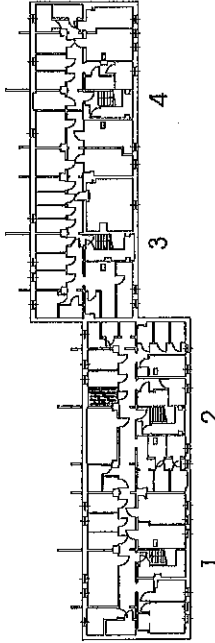
Schemat usytuowania lokalu na kondygnacji - I piętro

Wysokość pomieszczeń H = 250



Schemat usytuowania piwnicy na kondygnacji - przyziemie

Wysokość pomieszczeń H = 230-300



STANOWISKO POWIATOWE W PIASECZNYM
 Biuro Architektoniczno-Budowlane
 ul. Chylickowska 14
 05-500 Piaseczno
 tel. 22 756-61-65

inż. Jacek Ryszard Hilitt
 Uprawnienia budowlane do projektowania
 w specjalności architektonicznej
 w ograniczonym zakresie
 konsultacyjno-budowlano-technicznym
 Nr ewidencyjny 1325/2007

12.03.2015

sporządził

1. Pomiaru lokalu dokonano przy pomocy dalmierza HILTI w świetle wyprawianych ścian PN-70/B-02365
2. Lokal spełnia warunki techniczne pomieszczeń przeznaczonych na stały pobyt ludzi określone przepisami prawa budowlanego.
3. Lokal spełnia wymogi określone w art. 2 ustawy z dnia 24.06.1994 r. o własności lokali (tj. Dz. U. z 2000 r. Nr 80, poz. 903 z późniejszymi zmianami).
4. Przegrady spełniają wymogi ścian inwazyjnych w rozumieniu w/w ustawy.
5. Sporządzono zgodnie z art. 1a ust. 1 pkt 14 oraz art. 1a ust. 2 ustawy z dnia 22.06.1995 r. o zakwaterowaniu Sił Zbrojnych RP (Dz. U. z 2010 r. Nr 206, poz. 1367, z późn. zm.)