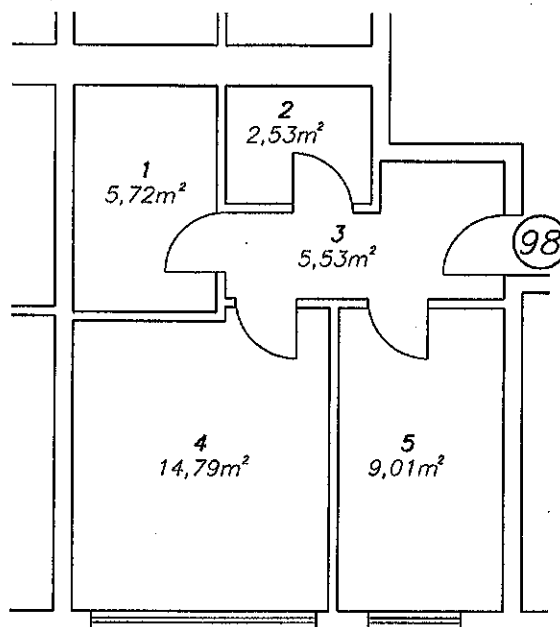
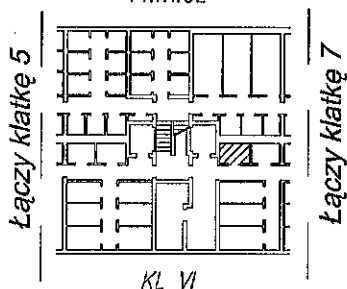


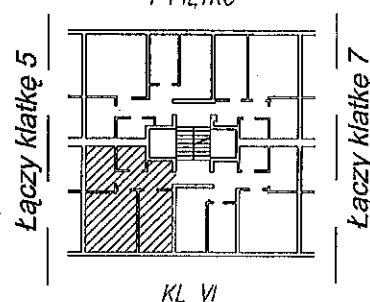
Rzut lokalu sporządzono w celu wydania zaświadczenia o samodzielności lokalu.
 Lokal spełnia wymagania lokalu samodzielnego w rozumieniu ustawy
 z dn. 24.VI.1994 r. o własności lokali (Dz.U. nr 85 poz.388)
 z późniejszymi zmianami.



Rzut kondygnacji
 PIWNICE



Rzut kondygnacji
 I PIĘTRO



PLANI OPIS LOKALU

ul. Dominikańska 2/4, klatka VI, piętro 1 Lokal Mieszkalny nr 98,

Zgodnie z Art.2. Ustawy z dnia 24 czerwca 1994r. O własności lokali
 (Dz. U. Nr 85, poz. 388, zmiana: dz. U. Nr 106)

Góra Kalwaria, obr. 6-01, dz. ew. 74/1, 74/2, 74/3
 (dawniej dz. 74)

Wielkość udziału
 w nieruchomości wspólnej

$\frac{3876}{718358}$

POWIERZCHNIA UŻYTKOWA LOKALU

1. Kuchnia	5,72 m ²
2. Łazienka + WC	2,53 m ²
3. Przedpokój	5,53 m ²
4. Pokój	14,79 m ²
5. Pokój	9,01 m ²

RAZEM Pu = 37,58 m²

Sporządził:

mgr inż. arch.
 Stanisław Birula-Białynicki
 upr.bud.St-479/81

Pomieszczenie przynależne: P98 - 1,18 m²