

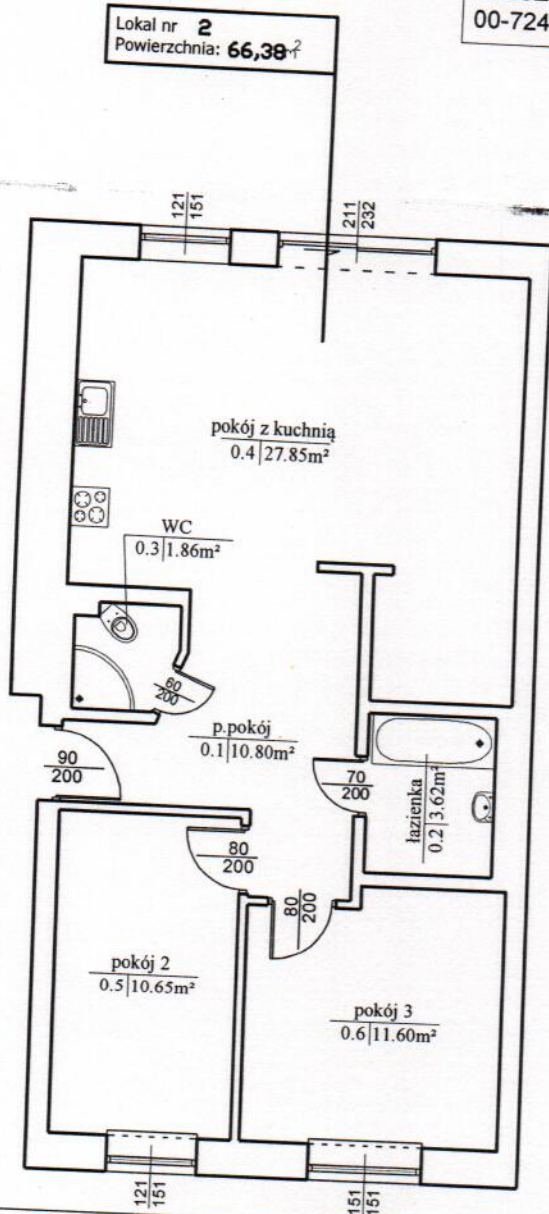
Powierzchnie lokali mieszkalnych podano zgodnie z art.2 ust.2 ustawy z dnia 21.06.2001 r. o ochronie praw lokatorów, mieszkaniowym zasobie gminy i o zmianie Kodeksu cywilnego (Dz.U. z 2005 r. Nr 31, poz 266 z późn. zm.)

Pozostałe zasady obliczenia przyjęto zgodnie z Normą: PN-70/B-02365

WARSZAWA ul. ZARUBY 10

LOKAL MIESZKALNY NR 2 / KL I
GRUNT: działka ew.17, obr. 1113-1-11-13
ROK BUDOWY: 1998

Dane dotyczące właściciela budynku:
SKARB PAŃSTWA - ZARZĄD ZASOBÓW
MIESZKANIOWYCH MSWiA
00-724 WARSZAWA, CHEŁMSKA 8A



mgr inż. arch. EDYTA ANDREJCZYK
Uprawnienia budowlane do projektowania
w specjalności architektonicznej
bez ograniczeń
Nr ew. BIPoKK/52/2005

PLAN I OPIS LOKALU

Inwentaryzacja przeprowadzona zgodnie z art.2 Ustawy z dnia 24 czerwca 1994r. o własności lokali (Dz.U. nr 85, poz.388, zmiana Dz.U. nr 106, poz. 682 z 1997r.)

DANE OGÓLNE
Położenie lokalu - KONDYGNACJA I / KLATKA I

POMIESZCZENIA PRZYNALEŻNE:
BRAK

WIELKOŚĆ UDZIAŁU W NIERUCHOMOŚCI WSPÓLNEJ:
6638
1998514

Sporządził inż. Rafał Brdyła

Sprawdził mgr inż. arch. Edyta Andrejczyk
upr. nr Bł-PoKK/52/2005

JP-PROJEKT

PROJEKTOWANIE
JAN PONIĘCKI
GRZEGORZEWSKIEJ 1 M. 67
02-778 WARSZAWA

TEL: 515 235 448

POWIERZCHNIA UŻYTKOWA

1.P.Pokój 10,80m²
2.łazienka 3,62m²
3.WC 1,86m²
4.pokój z kuchnią 27,85m²
5.Pokój 2 10,65m²
6.Pokój 3 11,60m²

66,38m²

DATA

09.2009

SKALA

1:100