

Powierzchnie lokali mieszkalnych podano zgodnie z art.2 ust.2 ustawy z dnia 21.06.2001 r. o ochronie praw lokatorów, mieszkaniowym zasobie gminy i o zmianie Kodeksu cywilnego (Dz.U. z 2005 r. Nr 31, poz 266 z późn. zm.)

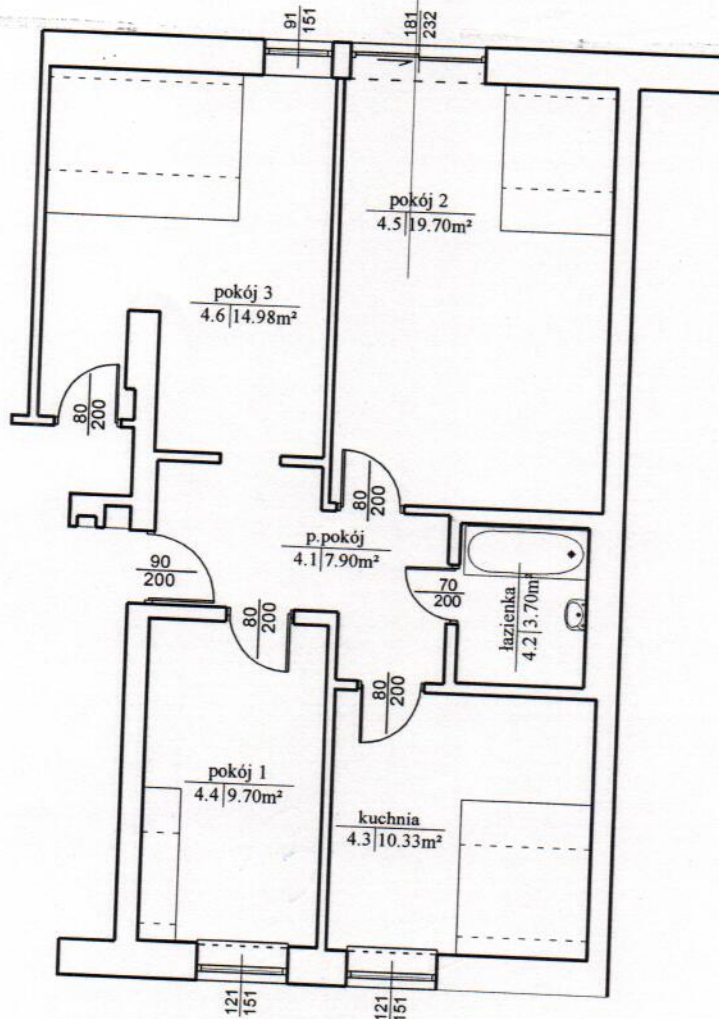
Pozostałe zasady obliczenia przyjęto zgodnie z Normą: PN-70/B-02365

WARSZAWA ul. ZARUBY 10

LOKAL MIESZKALNY NR 30 / KL III  
GRUNT: działka ew.17, obr. 1113-1-11-13  
ROK BUDOWY: 1998

Dane dotyczące właściciela budynku:  
SKARB PAŃSTWA - ZARZĄD ZASOBÓW  
MIESZKANIOWYCH MSWiA  
00-724 WARSZAWA, CHEŁMSKA 8A

Lokal nr 30  
Powierzchnia: 66,31m<sup>2</sup>



mgr inż. arch. EDYTA ANDREJCZYK  
Uprawnienia budowlane i projektowania  
w specjalności architektonicznej  
bez ograniczeń  
Nr ew. BI-PdOKK/52/2005

### PLAN I OPIS LOKALU

Inwentaryzacja przeprowadzona zgodnie z art.2 Ustawy z dnia 24 czerwca 1994r. o własności lokali (Dz.U. nr 85, poz.388, zmiana Dz.U. nr 106, poz. 682 z 1997r.)

#### DANE OGÓLNE

Położenie lokalu - KONDYGNACJA V / KLATKA III

POMIESZCZENIA PRZYNALEŻNE:  
BRAK

WIELKOŚĆ UDZIAŁU W NIERUCHOMOŚCI WSPÓLNEJ:  
6631  
1998514

### JP-PROJEKT

PROJEKTOWANIE  
JAN PONIECKI  
GRZEGORZEWSKIEJ 1 M. 67  
02-778 WARSZAWA

TEL: 515 235 448

#### POWIERZCHNIA UŻYTKOWA

1.P.Pokój 7,90m<sup>2</sup>  
2.Łazienka 3,70m<sup>2</sup>  
3.Kuchnia 10,33m<sup>2</sup>  
4.Pokój 1 9,70m<sup>2</sup>  
5.Pokój 2 19,70m<sup>2</sup>  
6.Pokój 3 14,98m<sup>2</sup>

66,31m<sup>2</sup>

Sporządził

inż. Rafał Brdyła

DATA

SKALA

Sprawdził

mgr inż. arch. Edyta Andrejczyk  
upr. nr BI-PdOKK/52/2005

09.2009

1:100