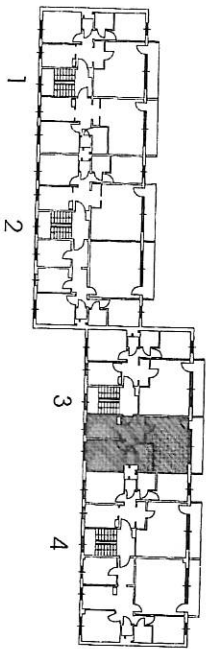


Rok oddania budynku do użytkowania: 1986 r.

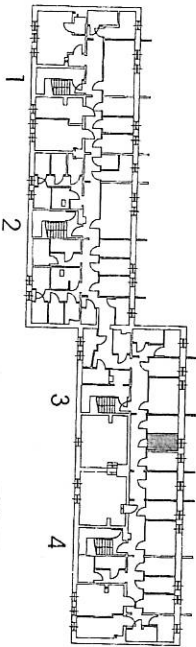
Schemat usytuowania lokalu na kondygnacji - IV piętro

Wysokość pomieszczeń H = 290



Schemat usytuowania piwnicy na kondygnacji - przyziemie

Wysokość pomieszczeń H = 210



Lokal nr 30

30.1	Pokój	19,12 m ²
30.2	Pokój	10,55 m ²
30.3	Kuchnia	6,62 m ²
30.4	Toaleta	3,63 m ²
30.5	WC	1,04 m ²
30.6	Przedpokój	6,26 m ²
Razem		47,22 m ²

Pomieszczenia przynależne		
30.01	Piwnica	4,49 m ²

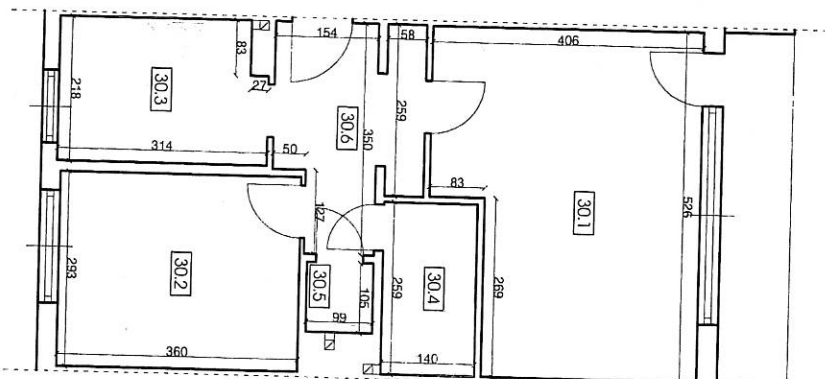
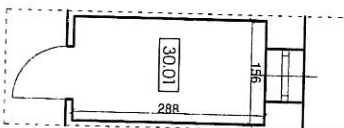
Razem: 51,71 m²

Wysokość udziału związanego z lokalem w nieruchomości wspólnej

5171/759724

LOKAL MIESZKALNY NR 30

Linia 33, gm. Góra Kalwaria
dz. ewid. nr 13, obręb 0025 - LININ II



STAROSTWO POWIATOWE W PIASECZNE
Wydział Architektoniczno-Budowlany
ul. Chylickowska 14
05-500 Piaseczno
tel. 22 756-61-63

12.03.2015

SPORZĄDZIŁ

- Pomiaru loklu dokonano przy pomocy dalmierza HILLI w świetle wyprawionych ścian PN-70/B-02365
- Lokal spełnia warunki techniczne pomieszczeń przeznaczonych na stały pobyt ludzi określone przepisami prawa budowlanego.
- Lokal spełnia wymogi określone w art. 2 ustawy z dnia 24.06.1994 r. o własności lokali (tj. Dz. U. z 2000 r. Nr 80, poz. 903 z późniejszymi zmianami).
- Przegrody spełniają wymogi ścian twórczych w rozumieniu w/w ustawy.
- Sporządzono zgodnie z art. 1a ust. pkt 14 oraz art 1a ust. 2 ustawy z dnia 22.06.1995 r. o zakwalifikowaniu sfi Zbrojnych RP (Dz. U. z 2010 r. Nr 206, poz. 1367, z późn. zm.)