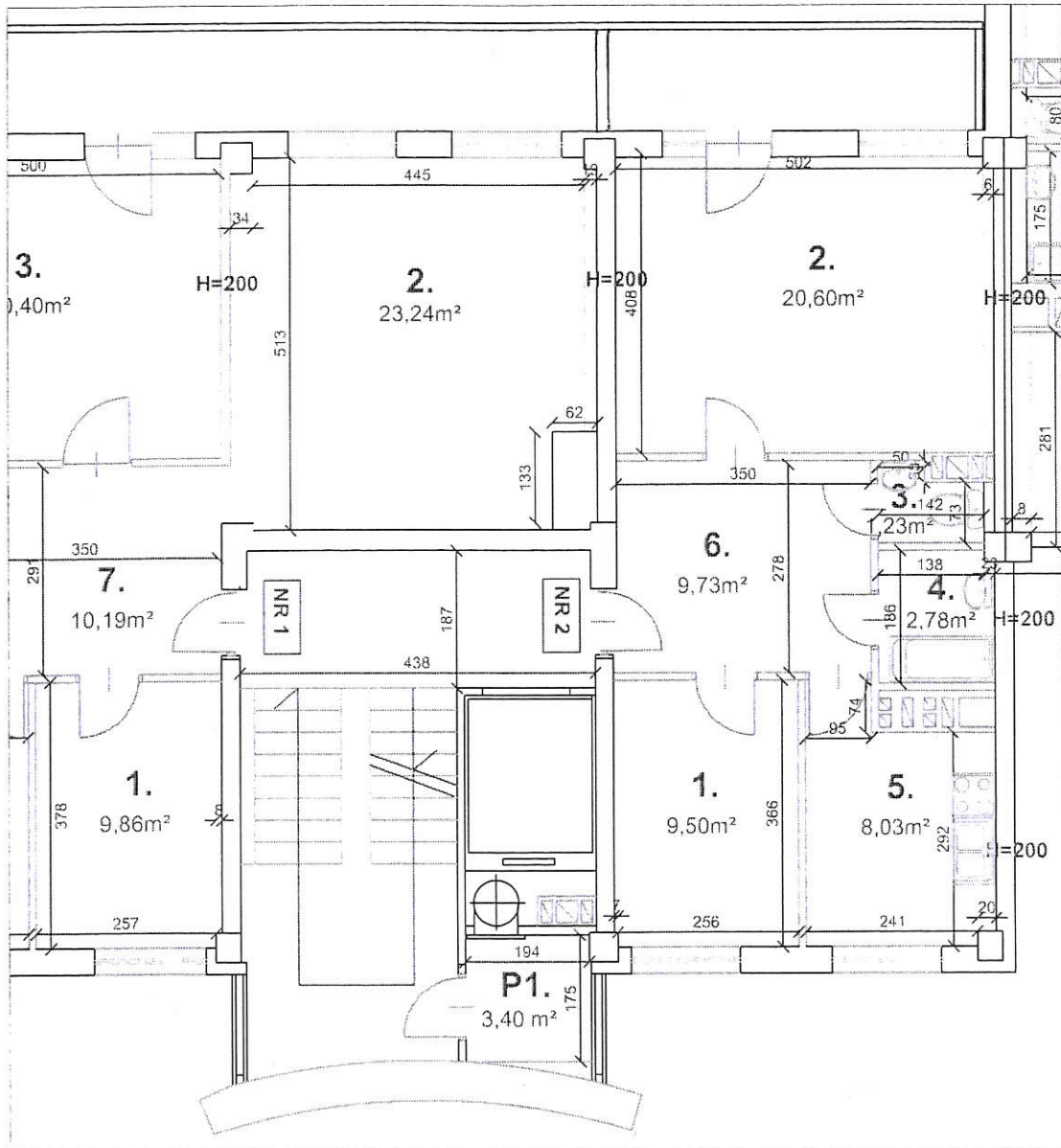
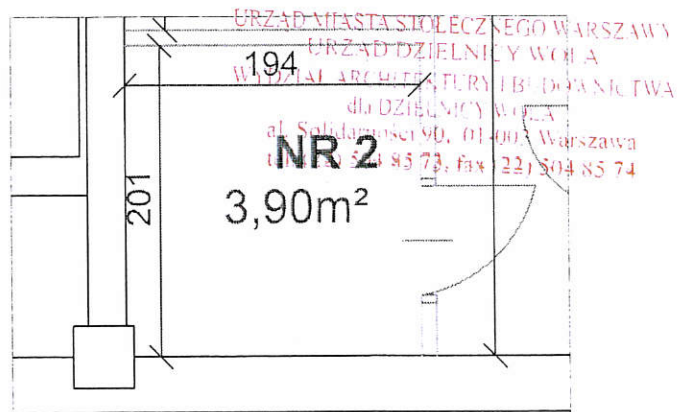


**INWENTARYZACJA ARCHITEKTONICZNO - BUDOWLANA** skala 1:100  
 Budynek mieszkalny przy al.Solidarności, dz.nr 102/2 obr. 0316 dzielnica Wola, Warszawa .  
 lokal mieszkalny: nr 2  
 piętro 1, klatka 1



**LOKAL MIESZKALNY NR 2**

LP	wykaz pomieszczeń	pow. użytkowa (m <sup>2</sup> )
1.	pokój 1	9,50
2.	pokój 2	20,60
3.	wc	1,23
4.	łazienka	2,78
5.	kuchnia	8,03
6.	p.pokój	9,73
<b>RAZEM:</b>		<b>51,87m<sup>2</sup></b>
Pomieszczenie przynależne do lok. m. nr 2		
	nr 2	3,90
<b>SUMA:</b>		<b>55,77m<sup>2</sup></b>
Wielkość udziału w nieruchomości wspólnej		5577/246003



Inwentaryzacja zgodna na dzień 12.05.2013 rok  
 Wszystkie pomieszczenia wydzielone są ścianami trwałymi.  
 opracował:  
**TECHCOM Usługi Projektowo-Budowlane**  
 Anita Pawłowska  
 Maszków 114, 32-095 Iwanowice  
 woj.małopolskie

